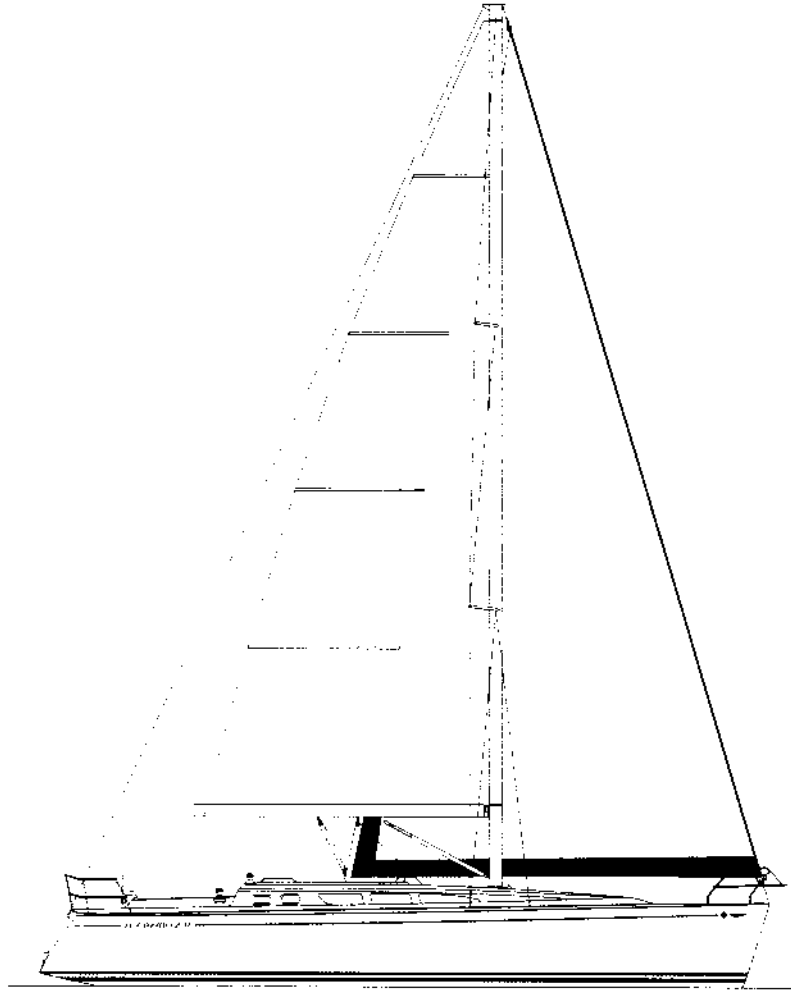


SUN ODYSSEY 43



Longueur HT / Overall length / Länge über Alles / Eslora total	13,21 m / 43'4"
Longueur coque / Hull length / Länge rumpf / Eslora casco	12,84 m / 42'1"
Longueur flottaison / Length on waterline / Länge Wasserlinie / Eslora flotación	11,43 m / 37'5"
Bau maxi / Overall beam / Breite über Alles / Manga máxima	4,19 m / 13'8"
Tirant d'eau GTE / Draft deep keel / Tiefgang Standardkiel / Calado quilla estándar	2,00 m / 6'6"
Tirant d'eau PTE / Draft shallowkeel / Tiefgang Kurzkiel ca / Calado quilla corta	1,60 m / 5'2"
Déplacement léger / Displacement / Gewicht / Desplazamiento	9300 kg / 20503 lbs
Poids lest GTE / Deep keel weight / Ballastgewicht Standardkiel / Peso quilla estándar	2955 kg / 6515 lbs
Poids lest PTE / shallow keel weight / Ballastgewicht Kurzkiel / Peso quilla pequeño calado	3160 kg / 6967 lbs
Cabines / Cabin / Kabinen / Cabinas	2 / 3 / 4
Couchage / Berth / Schlafplätze / Camas	7 (3 cab) + 2 option / 5 (2 cab) + 2 option
Motorisation maxi. / Maxi engine / Motor maxi / Motorización máxima	80 HP - 59 kw
Capacité carburant / Fuel capacity / Diesel tank inhalt / Capacidad carburante	200 l / 56 US gal
Capacité eau / Water capacity / Wasser tank inhalt / Capacidad agua	400 l / 106 US gal
Grand'voile / Mainsail / Großsegel / Mayor	39 m ² / 420 sq ft
Génois / Genoa / Genua / Genova	53,2 m ² / 572 sq ft
Spinnaker / Spi	124 m ² / 1334 sq ft
I	15,75 m / 51'8"
J	4,66 m / 15'3"
P	13,75 m / 45'1"
E	5,00 m / 16'4"
Catégorie / Category / Kategorie / Categoría de construcción	A - 6 à 10 personnes
Architecte / Designer / Architekt / Arquitecto	Daniel ANDRIEU / Jeanneau Design

INVENTAIRE - SPECIFICATIONS
INVENTARIO - INVENTAR



JEANNEAU

F

CONSTRUCTION

COQUE : Coque stratifiée en fibre de verre/polyester monolithique. Structure stratifiée - Chassis moteur renforcé polyester.
 PONT : Pont sandwich balsa pour isolation et rigidité
 Contre moule de pont
COCKPIT / JUPE ARRIÈRE
 2 barres à roue inox gainée ø 0,90 m
 2 compas de route avec arceau de protection
 Tableau de bord moteur protégé devant la barre à roue tribord
 Commandes moteur au poste de barre tribord
 Cockpit et jupe lattés teck
 Logement bouteille de gaz sous assise barreur tribord
 Coffre à bib dans coffre de cockpit tribord
 Coffre de rangement sous assise barreur babord donnant accès à la gouverne
 Grand coffre de rangement à babord
 Table de cockpit fixe avec 2 abattants et

rangement incorporé
 Etui à manivelles
 Echelle de bain avec marches teck
 Main courante devant échelle de bain
 Douchette de bain eau douce
 Pompe de cale manuelle
 Nable pour barre franche de secours
 Accès sur jupe arrière par siège escamotable
GOVERNAIL
 Gouvernail en polyester avec meche inox
 Gouvernail à deux paliers auto-alignants
GRÉEMENT
 Mât classique posé sur le pont et bôme aluminium anodisée
 2 étages de barre flèches poussantes sur gréement en tête
 Haubanage monotoron inox
 Pataras avec patte d'oise

Enrouleur de génois avec tambour sur le pont
 Rail de tangon
GRÉEMENT COURANT
 1 Drisse de foc
 1 Balancine de GV
 1 Drisse de grand'voile
 2 Ecoutes de génois
 1 Ecoute de grand'voile
 1 Bordure de grand'voile
 1 Hale-bas de bôme rigide
 1 Réglage chariot d'écoute de GV
 1 Bosse d'enrouleur de génois
 2 ris automatiques + 3ème ris classique
VOILES
 1 Grand-voile full batten
 1 Génois 150 % sur enrouleur

GB

CONSTRUCTION

HULL : Monolithic polyester fiberglass hull
 - Fiberglass hull structure - Reinforced fiberglass engine bed
 DECK : Balsa sandwich deck for stiffness and insulation
 - Fiberglass deck liner
COCKPIT / TRANSON
 2 leathered stainless steel steering wheels, ø 90 m l 35"
 2 Helm compasses with protective rail
 Covered engine panel at starboard helm station
 Engine controls at starboard helm station
 Teak strip cockpit and transom skirt
 Gas bottle storage in starboard cockpit locker
 Liferaft storage in starboard locker
 Storage locker under port helm seat with access to steering mechanism
 Large portside storage locker
 Fixed cockpit table with 2 folding leaves and

Built-in storage
 Winch handle holder
 Teak step swim ladder
 Swing ladder hand rail
 Fresh water transom shower
 Manual bilge pump
 Emergency tiller fitting
 Access to transom skirt by swinging seat
STEERING
 Fiberglass rudder with stainless steel shaft
 Two self-aligning rudder bearings
RIGGING
 Deck-stepped anodized aluminum classic mast and boom
 Double swept-back spreaders and masthead rigging
 Stainless steel cable rigging
 Backstay with bridle

Genoa roller furling with above-deck drum
 Spinnaker pole rail
RUNNING RIGGING
 1 Jib balyard
 1 Mainsail topping lift
 1 Mainsail balyard
 2 Genoa sheets
 1 Mainsheet
 1 Mainsail outhaul
 1 Rigid boom vang
 1 Adjustable mainsheet traveler
 1 Genoa furling drum line
 2 Automatic mainsail reefs and 3rd classic reef
SAILS
 1 Full batten mainsail
 1 150 % furling genoa

D

BAUEN

RUMPF : Glasfasermaterial aufgelegte Rumpf / monolithischen Polyester-Kunststoff
 GFK schichtenförmige Struktur-Motor-Fahrgestell polyesterverstärkt
 DECK : Deck in Sandwich-Bauweise mit Balsakern für Wasserfestigkeit und Formstabilität
 - Antirutsch-strukturiertes Deck
COCKPIT/ BADEPLATTFORM
 2 Niro-Steuerräder ummantelte mit 90 cm Durchmesser
 Instrumentenpaneel für Motor an Steuerbord
 Cockpit und Badeplattform in Teak
 Gasflaschenbox an Steuerbord im Cockpit
 Raum für Rettungsinsel Steuerbord

Backskiste unter Steuermannsitz
 Große Backskiste Backbord
 Cockpittisch fix, klappbar
 Winkschkurbeltasche
 Badeleiter mit Teaksprossen und Haltegriff
 Heckdusche
 Bilgenpumpe manuel
 Beschlag für Notpinne
RUDERANLAGE
 Ruderblatt aus GfK mit Nirostruktur
 Ruderlagerung mit autom. Ausrichtung
RIGGING (STEHENDESGUT)
 Klassikmast und Baum aus eloxiertem ALU auf Deck stehend
 Top getakeltes 2-Saling Rigg
 Nirowanten
 Achterstag mit Hahnepot

Genua-Rollreffanlage mit Trommel über Deck
 Mastschiene für Spi-Schlitten
LAUFENDES GUT
 Genuafall
 Dirk
 Großfall
 Genuaschoten
 Großschot
 Unterliekstrecker
 Baumkicker
 Großschottraveller, verstellbar
 Genua-Reffleine
 2 Automatik-Reff und 3 Klassik-Reff
SEGEL
 1 Großsegel Full Batten
 Rollgenua 150 %

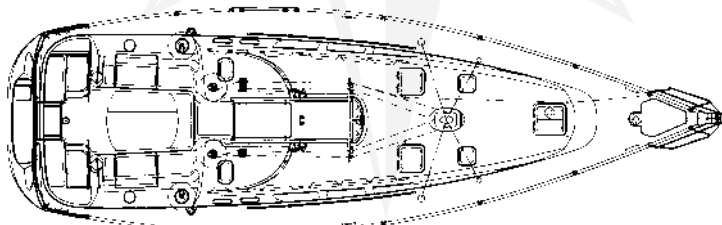
SP

CONSTRUCCIÓN

CASCO : Casco estratificado en fibra de vidrio/Poliéster monolítico - Estructura estratificada - Chasis motor reforzado poliéster
 CUBIERTA : Cubierta sandwich balsa para aislamiento y rigidez - Contramolde de cubierta
BAÑERA / FALDÓN POPA
 2 ruedas de timón forradas inoxidable diámetro 0,90 m.
 2 compases de ruta con arco de protección
 Tablero de a bordo del motor protegido delante de rueda timón estribor
 Mandos motor en torre rueda timón estribor
 Bañera y faldón con tiras teca
 Espacio botella de gas bajo asiento timonel
 Cofre para balsa en cofre bañera estribor
 Cofre estiba bajo asiento timonel babor con acceso a gobierno
 Gran cofre de estiba a babor

Mesa de bañera fija con 2 alas y estiba incorporada
 Estuche para manivelas
 Escalera de baño con peldaños en teca
 Pasamanos delante de escalera
 Ducha de bañera agua dulce
 Bomba achique manual
 Acoplamiento caña de respeto
 Acceso al faldón de popa por asiento escamoteable
GOBIERNO
 Pala timón en poliéster con mecha inox
 Timón con 2 cojinetes autoalineables
JARCIA FIJA
 Mástil clásico colocado en cubierta y botavara de aluminio anodizado
 2 pisos de crucetas de empuje sobre jarcia a tope
 Obenques monocable inox
 Baquestay con pata de oca

Enrollador de génova con tambor en cubierta
 Carril de tangón
JARCIA DE LABOR
 1 driza de foque
 1 amantillo de mayor
 1 driza de mayor
 2 escotas de génova
 1 escota de mayor
 1 pujamen de mayor
 Contra de botavara rígida
 Ajuste de carro de escota de mayor
 1 boza de enrollador de génova
 2 rizos automáticos + tercer rizo clásico
VELAS
 1 mayor full batten
 Génova 150% sobre enrollador



Plan de pont
 Deck Layout
 Deckplan
 Plano de cubierta

F

ACCASTILLAGE DE PONT

Ferrure d'étrave inox avec davier basculant
Balcon avant en inox avec feux de navigation
Balcon arrière en inox avec support bouée
2 Etages de filières avec passages de coupée à babord et tribord
6 Taquets d'amarrage (AV, AR et maître bau) avec chaumards
Capot de puits à chaîne verrouillable`
1 Guindeau électrique vertical
Bloqueurs sur roof pour drisses et manoeuvre des voiles
2 Winches sur hiloire pour génois
2 Winches sur roof pour réglages et manoeuvres
2 Renvois 6 réas plat-ponts
2 Rails d'écoute de génois Harken avec avale-tout réglable sur passavant
1 Rail d'écoute de grand'voile sur roof
2 Cadènes de bas-haubans AV

2 Cadènes de galhaubans, inters, bas-haubans AR
2 Cadènes de pataras sur tableau arrière
Emplanture de mât avec pouliage
2 Manivelles de winche

FEUX DE NAVIGATION

Feux de route sur balcon avant et tableau arrière
Feux de mouillage
Feux de hune et projecteur de pont

DESCENTE

5 Marches en teck vernis, fixées sur descente polyester
Porte en plexi verrouillable intérieur et extérieur avec aération
Capot de descente coulissant en plexi
2 Mains-courantes en inox à l'extérieur
2 Mains-courantes en teck à l'intérieur
Hauteur sous barrot : 1.94 m

TABLEAU ÉLECTRIQUE

Ligne de quai 230 V
Éléments de tableau positionnés verticalement
20 interrupteurs avec disjoncteur
Tableau 230V
1 Voltmètre 12 V avec sélection bord et auxiliaire
1 prise 12 V
1 ampèremètre pour consommation bord
1 ampèremètre de charge batterie

COIN NAVIGATEUR ET DÉTENTE

Disposé à babord et orienté vers l'avant
Coussins et dossiers avec housses tissu amovibles
Table à cartes avec rangements et plumier
Rangement/bibliothèque
Siège navigateur galbé avec rangements
Compartment technique de distribution d'eau sous table à cartes
Meubles hauts pour instrumentation
Tableau électrique général avec accès aux connexions

GB

DECK HARDWARE

Stainless steel stem fitting with swinging anchor roller
Stainless steel bow pulpit with running lights
Stainless steel stern pulpit with buoy bracket
Double lifelines with port and starboard lifeline gates
6 Mooring cleats (fore, aft, and center) with chocks
Lockable anchor chain locker cover
1 Vertical electric anchor windlass
Roof-mounted line jammers for halyards and control lines
2 Genoa winches on coaming
2 Roof winches for adjustments and sail handling
2 6-sheave halyard organizers
2 Harken deck-mounted genoa car tracks with adjustable fairleads
1 Roof-mounted mainsheet traveler
2 Forward lower shroud chainplates

2 Upper / intermediate / aft lower shroud chainplates
2 Transom mounted backstay chainplates
Mast step with blocks
2 Winch handles

NAVIGATION LIGHTS

Running lights on bow pulpit and transom
Anchor light
Deck light and steaming light

COMPANIONWAY

5 Varnished teak steps on fiberglass companionway
Interior/exterior locking ventilated companionway hatchboard
Sliding plexiglass companionway cover
2 Stainless steel exterior handrails
2 Teak interior handrails
Standing headroom : 1,94 m / 6'4"

ELECTRIC PANEL

230 V shore power inlet
Vertical layout
20 Switches with circuit breakers
230v panel
1 12v voltmeter with engine and auxiliary selector
1 12v plug
1 House consumption ammeter
1 Engine charge ammeter

NAVIGATION STATION AND LOUNGE

Located on port side facing forward
Cushions and backrests with removable fabric covers
Nav table with storage and pen tray
Storage / bookshelves
Contoured navigator's seat with storage
Freshwater control panel under nav table
Panels for navigation instruments
Electrical panel with access to connections

D

DECKSAUSRÜSTUNG

Bugbeschlag Niro mit Ankerrollen (Wippe) (Klappe)
Bugkorb Niro mit Buglichter
Heckkorb Niro mit halterung für Rettungsring
Doppelreling mit Seitenanstieg an Stb.und Bb.
Belegklampen (vorn, achtern und mittschiffs)
Ankerkastendeckel
Elektrische Ankerwisch, vertikal
Umlenkblöcke
2 Genuaschotwischen auf Stillrand
2 Deckschoten für Fallen,
Umlenkbar
2 Harken Genuaschot-Travellerschienen
Großschottraveller, verstellbar
Püttings für Unterwanten vorne

Püttings für Unterwanten, Mittelwanten und Oberwanten
Püttings für Achterstag (Hahnepot)
Mastfuß mit Umlenkrollen
2 Winschkurbeln

NAVIGATIONSBELEUCHTUNG

Positionslichter am Bugkorb und Heckspiegel
Ankerlicht
Dampferlicht, Deckscheinwerfer

NIEDERGANG

5 Teakstufen lackiert am GfK-Niedergang
Inspektionsluken, belüftet
Schiebeluk, Plexi
Niro-Handläufe außen
Teakhandläufe innen
Stehhöhe 1,94 m

ELEKTROPANEEL

230 Volt - Landanschluss
Vertikal angeordnet
20 Sicherheitsschalter
220 Volt Anzeige
12 Voltmeter, untschaltbar auf Motor-und Bordbatterien
12 Volt Stecker
Verbrauchsamperemeter
Ladestromamperemeter

NAVIGATIONSPLATZ

Kartentisch an Bb in Fahrtrichtung angeordnet
Sitz-und Lehnepolster abnehmbar und abziehbar
Kartentisch mit Staufach, Bücherbord, Halterung für Navi-Besteck
Zugang zur Druckwasseranlage unter dem Kartentisch
Panneel für Nav.-Instrumente
Elektrik-Panneel

SP

HERRAJE DE CUBIERTA

Herraje de proa inox con roldana basculante
Balcón de proa inox con luces de navegación
Balcón de popa inox con soporte salvavidas
2 hileras de quitamiedos con pasos a babor y estribor
6 cornamusas de amarre (proa, popa y manga máxima con guías)
Capó de pozo de cadena con cerrojo
1 molinete eléctrico vertical
Bloqueadores sobre tambucho para drizas y maniobra de las velas
2 winches sobre brazola para génova
2 winches sobre tambucho para ajustes y maniobras
2 reenvíos 6 poleas planas
2 carriles de escota de génova Harken con tragatodo ajustable en pasillos
1 carril de escota de mayor en tambucho
2 cadenotes de obenque bajo de proa

2 cadenotes de obenque alto, inter, bajo de popa
2 cadenotes de baquestay en espejo popa
Base de mástil con poleas
2 manivelas de winche

LUCES DE NAVEGACIÓN

Luces de ruta en balcón proa y espejo popa
Luz de fondo
Luz de cofa y proyector de cubierta

BAJADA

5 peldaños en teca barnizada fijos en bajada poliéster
Puerta en plexi con cierre interior y exterior con aireación
Capó de bajada deslizante en plexi
2 pasamanos teca en interior
2 pasamanos inox en el exterior
Altura máxima : 1,94 m.

CUADRO ELÉCTRICO

Una linea de muelle 230 V
Elementos de cuadro colocados verticalmente
20 interruptores con disyuntor
Cuadro 230 V
1 voltímetro 12 V con selección a bordo y auxiliar
1 toma 12 V
1 amperímetro para consumo a bordo
1 amperímetro de carga batería

RINCÓN DEL NAVEGANTE Y DESCANSO

Situado a babor y orientado hacia proa
Cojines y respaldos con fundas de tejido amovibles
Mesa de cartas con espacio para estiba
Biblioteca
Asiento navegante ergonómico con estiba
Compartimiento técnico de distribución de agua bajo mesa de cartas
Muebles altos para instrumentos
Cuadro eléctrico general con acceso a las conexiones

F

Banquette en avant du coin navigateur faisant couchette simple
 Coffres cloisonnés sous la banquette
 2 Eclairages sous passavant
 2 Plafonniers halogène
 1 Radio-CD stéréo
 Main-courante sous le vitrage
 Hauteur sous barrot : 1,91 m

CARRÉ

Banquette ergonomique en U côté tribord
 Banquette escamotable dans coursive
 Table de carré en teck avec fargue bois massif
 Pieds de table amovibles
 Coffres de rangement cloisonnés sous assises
 Chauffe-eau sous la banquette
 Equipets derrière le dossier
 Meubles de rangement au-dessus des dossiers
 Main-courante sous le vitrage
 Epontille inox

Plancher amovible en teck rainé blanc
 Plafonds en tissu clair
 2 Panneaux de pont ouvrants avec stores
 Coussins et dossiers avec housses tissu amovibles
 4 plafonniers halogène avec interrupteurs va-et-vient
 Eclairage sous passavant
 Vitrages de roof avec rideaux
 2 Haut-parleurs
 Hauteur sous barrot : 1,94 m à 1,88 m

CUISINE

Disposition en L à tribord
 Meuble de cuisine traité teck avec plan de travail lamifié
 Evier rectangulaire 2 bacs inox
 2 couvercles d'évier avec planche à découper
 Verre de protection séparant cuisine/carré
 Robinet mitigeur eau chaude et froide sous pression
 Pouibelle sous l'évier

Meuble de rangement à 4 casiers, et tiroir à couverts
 Réchaud four 2 feux avec barre de protection
 Plateau de service sur le dessus du four
 Réfrigérateur 200 litres avec évaporateur et bacs, ouverture sur le dessus
 2 Eclairages sous passavant
 Meubles vaisselier rangements au-dessus du plan de travail
 2 Plafonniers halogène
 Accès au groupe froid, vannes et robinet gaz sous le bac four
 Main-courante au-dessus de la cuisine
 Vitrage de roof avec rideaux
 1 Hublot de roof ouvrant avec rideau
 Hauteur sous barrot : 1,92 m

GB

Quarter berth in front of nav station
 Compartmentalized storage under bench seats
 2 Side lights
 2 Halogen overhead lights
 1 Radio/CD player
 Handrail under windows
 Standing headroom : 1,91 m / 6'3"

SALON

Ergonomic U-shaped bench seating to starboard
 Folding bench seat in passageway
 Teak salon table with solid teck fiddle
 Removable table legs
 Compartmentalized storage under seats
 Water heater under seats
 Shelving behind backrests
 Storage cupboards over backrests
 Handrail under windows
 Stainless steel mast compression post

Removable white striped teak floorboards
 Light colored fabric ceiling liner
 2 Opening deck hatches with blinds
 Cushions and backrests with removable fabric covers
 4 Halogen overhead lights with on/off switches
 Side lights
 Roof windows with curtains
 2 Loudspeakers
 Standing headroom : 1,94 - 1,88 m / 6' 11" - 6'2"

GALLEY

L-shaped galley to starboard
 Teak trim galley furnishings with laminated countertop
 Rectangular 2-basin stainless steel sink
 2 Sink covers with cutting board
 Glass divider separating galley/salon
 Hot/cold water pressure mixer tap
 Wastebasket under sink

Quadruple storage cupboard with cutlery drawer
 2-Burner stove / oven with crash bar
 200 l / 52 gal. top-loading refrigerator with freezer plate and storage bins
 2 Side lights
 Access to refrigeration unit, thru-hulls, and gas valve under stove unit
 Overhead handrail
 Roof window with curtain
 1 Opening roof hatch with curtain
 Standing headroom : 1,92 m / 6'3"

D

Sirzbank vor dem Kartentisch
 Stauraum unter der Sitzbank
 2 Lichter seitlich
 2 Halogen Spots
 Radio/CD Spieler
 Handlauf unter dem Fenster
 Stehhöhe 1,91 m

SALON

Ergonomische U-Sitzgruppe Stb.
 Mobile Sitzbank beim Salontisch
 Salontisch mit Umleimer (massiv)
 Stauraum unter den Sitzen
 Heißwasserboiler unter einem Sitz
 Stauraum hinter den Sitzlehnen
 Ablagen hinter der Sitzbank
 Handlauf unter dem Fenster
 Niro-Maststütze
 Bodenbretter
 Tapezierung aus hellem Stoff

Deckluken mit Rollos
 Sitz- und Lehnepolster abnehmbar u. abziehbar
 4 Halogenspots
 Beleuchtung unter dem Seitendeck
 Fenster mit Vorhängen
 2 Lautsprecher
 Stehhöhe 1,94 m

PANTRY

Stb. in L-Form plaziert
 Küchenmöbel in Teak mit laminiertes Arbeitsplatte
 Doppelspüle aus Niro
 Spülenabdeckung mit Schneidebrett an der Rückseite
 Schutzglass zwischen Küche und Salon
 Mischbatterie heiß/kalt
 Müllbeutel unter der Spüle
 2-flammiger Herd mit Backofen
 Kühlschrank-Inhalt 200 L
 2 Seitenlichter
 Zugang zu Kühlkompressor, Seeventilen und

Gasventil unter dem Backofen
 Deckluke mit Rollo
 Luke zum Öffnen mit Vorhang
 Stehhöhe 1,92 m

SP

Asiento delante rincón del navegante haciendo cama individual
 Cofres compartimentados bajo asiento
 2 luces bajo pasillo
 2 plafones halógenos
 1 radio CD estéreo
 Pasamanos bajo ventanas
 Altura máxima: 1,91 m.

SALÓN

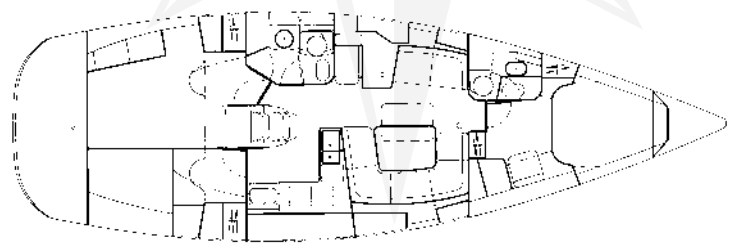
Asiento ergonómico en U lado estribor
 Asiento escamoteable en pasillo
 Mesa de salón en teca con rebordes madera maciza
 Pies de mesa amovibles
 Cofres para estiba compartimentados bajo asientos
 Calentador agua bajo asiento
 Estanterías detrás de los respaldos
 Muebles encima de los respaldos
 Pasamanos bajo ventana
 1 puntal inox

Piso amovible en teca ranurada en blanco
 Techo en tejido claro
 2 escotillas de cubierta practicables con estor
 Cojines y respaldos con fundas tejido amovibles
 4 plafones halógenos con interruptor vaivén
 Alumbrado bajo pasillo
 Ventanas de tambucho con cortinas
 2 altavoces
 Altura: 1,94 a 1,88 m.

COCINA

Disposición en L a estribor
 Mueble de cocina tratado en teca con superficie de trabajo laminada
 Fregadero rectangular 2 senos inox
 2 tapas de fregadero con tabla para cortar
 Grifo monomando agua caliente y fría a presión
 Cubo basura bajo fregadero
 Mueble con 4 casilleros y cajón para cubiertos

1 cocina horno con dos fuegos con barra de protección
 Bandeja de servicio encima del horno
 Refrigerador 200 litros con evaporador y recipiente, apertura por encima
 2 alumbrados bajo pasillo
 Muebles vajillas encima de la superficie de trabajo
 2 plafones halógenos
 Acceso al grupo frío, válvulas y grifo gas bajo el horno
 Pasamanos encima de la cocina
 Ventanas de tambucho con cortinas
 1 portillo de tambucho con cortinas
 Altura máxima : 1,92 m.



Version 2 cabines
 2 cabins version
 2 kabinen Version
 2 cabinas version

F**3 VERSIONS PROPOSÉES**

- 1) Version 2 cabines
 - 1 cabine avant
 - 1 cabine arrière
- 2) Version 3 cabines
 - 1 cabine avant propriétaire
 - et 2 cabines arrière transformables en 1 cabine
- 3) Version 4 cabines
 - 2 cabines avant transformables en 1 grande cabine
 - 2 cabines arrière transformables en 1 cabine

CABINE ARRIÈRE**(VERSION 1 CABINE AR)**

Lit double 2,13 m x 2,00 / 1,60 m
 Matelas avec housses tissu amovibles
 Panneau de pont avec store

Hublot de cockpit ouvrant avec rideaux
 Hublots de roof ouvrants avec rideau
 Vaigrage coque en tissu clair
 Plafond en tissu clair
 Miroir
 4 Plafonniers halogène
 2 Spots de lecture
 Grand rangement cloisonné sur le coté du lit
 Grande penderie
 Vaste placard avec étagères
 Accès complet au moteur
 Plancher en teck
 Equipet sur lisse haute
 2 batteries 110 A sous couchette
 Coupe-batteries sur façade de descente
 Réservoir fuel sous couchette
 Hauteur sous barrot : 1,97 m

**COMPARTIMENT TECHNIQUE AR TRIBORD
(VERSION 1 CAB. AR)**

1 Hublot de cockpit ouvrant
 Vaste placard avec étagères
 Equipets de rangements
 1 batterie 110 A
 Plancher en teck

**CABINE ARRIÈRE BABORD
(VERSION 2 CABINES AR)**

Lit double 2,13 m x 1,61 / 1,22 m
 Matelas avec housses tissu amovibles
 Panneau de pont avec store
 1 Hublot de cockpit ouvrant avec rideau
 1 Hublot de roof ouvrant avec rideau
 Vaigrage coque en tissu clair
 Plafond en tissu clair
 1 Plafonnier halogène
 2 Spots de lecture

GB**3 VERSIONS PROPOSED**

- 1) 2 Cabin version
 - 1 Forward cabin
 - 1 Aft cabin
- 2) 3 Cabin version
 - 1 Forward owner's cabin
 - and 2 aft cabins transformable into 1 cabin
- 3) 4 Cabin version
 - 2 Forward cabins transformable into 1 big cabin
 - 2 Aft cabins transformable into 1 cabin

AFT CABIN**(1 AFT CABIN VERSION)**

Double berth 2,13m x 2,00/1,60m - 7'x 6' 6" / 5'3"
 Mattress with removable fabric cover
 Deck hatch with blind

Opening cockpit port with curtain
Opening roof port with curtain
Light color fabric hull liner
Light color fabric ceiling liner
 Mirror
 4 Halogen overhead lights
 2 Reading spotlights
 Large divided storage locker on side of bed
 Large hanging locker
 Wide cabinet with shelving
 Complete engine access
 Teak floorboards
 Shelving along upper hull
 2 110A batteries under berth
 Battery switches under corrapanionway siding
 Fuel tank underneath berth
 Standing headroom : 1,97 m / 6'5"

**AFT STARBOARD UTILITY ROOM
(1 AFT CABIN VERSION)**

1 Opening cockpit port
 Wide cabinet with shelving
 Storage shelves
 1 110A battery
 Teak floorboards

AFT PORT CABIN**(2 AFT CABIN VERSION)**

Double berth 2,13m x 1,61 / 1,22-7'x5'3" / 4"
 Mattress with removable fabric cover
 Deck hatch with blind
 1 Opening cockpit port with curtain
 1 Opening roof port with curtain
 Light color fabric hull liner
 Light color fabric ceiling liner
 1 Halogen overhead light
 2 Reading spotlights

D**3 VERSIONEN WÄHLBAR**

- 1) 2-Kab. -Version
 - 1 Vorschiffkabine
 - 1 Achterkabine
- 2) 3-Kab. -Version
 - 1 Vorschiffkabine
 - 2 Achterkabinen umbaubar auf 1 kabine
- 3) 4-Kab. -Version
 - 2 Vorschiffkabinen, umwandelbar in 1 große Kab.
 - 2 Achterkabinen, umwandelbar in eine große Achterkabine

ACHTERKABINE**(VERSION 1 ACHTERKABINE)**

Doppelbett mit 2,13 m x 2,00 m / 1,60 m
 Matratzen, Stoff abnehmbar
 Luke zum Öffnen ins Cockpit, mit Vorhang

Luke mit Vorhang
 Tapezierung ans hellem Stoff
 Spiegel
 4 Halogen Spots
 2 Leselampen
 Stauraum unterteilt neben dem Bett
 Großer Hängeschrank
 Schrank mit Fächer
 Zugang zum Motorraum
 Bodenbretter Teak
 Schwalbennester
 2 x 110 Ah Batterien unter dem Bett
 Batterie Hauptschalter
 Teilstofftank unter der Liegefäche
 Stehhöhe 1,97 m

**ACHTERLICHER ABLAGERAUM
(VERSION 1 ACHTERKABINE)**

Cockpit mit Tür
 Großer Schrank mit Schubladen
 1 Batterie 110 Ah
 Teakholz Fußboden

**ACHTERKABINE BB.
(2 ACHTERKABINEN)**

Doppelbett 2,13 m x 1,69 m / 1,22 m
 Matratzen mit Stoff abziehbar
 Decks Luke mit Rollo
 Luke zum Öffnen ins Cockpit, mit Vorhang
 Luke mit Vorhang
 Tapezierung aus hellem Stoff
 1 Halogen Spot
 2 Leselampen

SP**3 VERSIONES PROPUESTAS**

- 1) Versión 2 cabinas
 - 1 cabina proa
 - 1 cabina popa
- 2) Versión 3 cabinas
 - 1 cabina proa propietario
 - 2 cabinas popa transformables en 1 cabina
- 3) Versión 4 cabinas
 - 2 cabinas proa transformables en 1 gran cabina
 - 2 cabinas popa transformables en 1 cabina

CABINA POPA**(VERSIÓN 1 CABINA POPA)**

Cama doble 2,13 m. x 2,00/1,60 m.
 Colchonetas con fundas de tejido amovibles
 Escotilla de cubierta con estor

Portillo bañera practicable con cortina
Portillo de tambucho practicable con cortina
Forro casco en tejido claro
Techo en tejido claro
 Espejo
 4 plafones halógenos
 2 focos de lectura
 Gran espacio para estiba compartimentado al lado de la cama
 Gran perchero
 Amplio armario con estanterías
 Acceso completo al motor
 Piso teca
 Estantería en lateral bajo
 2 baterías de 110 A bajo cama
 Cortabaterías en fachada bajada
 Altura máxima : 1, 97 m.

**COMPARTIMENTO TÉCNICO POPA ESTRIBOR
(VERSIÓN 1 CABINA POPA)**

1 portillo de bañera practicable
 Amplio armario con estanterías
 Estanterías
 1 batería 110 A
 Piso en teca

CABINA POPA BABOR**(VERSIÓN 2 CABINAS POPA)**

Cama doble 2,13 m. x 1,61/1,22 m.
 Colchoneta con fundas tejido amovibles
 Escotilla de cubierta con estor
 Portillo bañera practicable con cortina
 Portillo de tambucho practicable con cortina
 Forro casco en tejido claro
 Techo en tejido claro
 1 plafón halógeno
 2 focos de lectura

F

1 Miroir
Grande penderie
Vaste placard avec étagères
Accès complet au moteur
2 batteries 110 A sous couchette
Coupe-batteries sur façade de descente
Réservoir fuel sous couchette
Plancher en teck rainuré sur fond de coque contre moulé
Equipet sur lisse haute
Hauteur sous barrot : 1.97 m

**CABINE ARRIÈRE TRIBORD
(VERSION 2 CABINES AR)**
Idem cabine arrière babord, à l'exception de :
1 batterie 110 A
Pas de coupe-batteries sur façade de descente
Réservoir eau sous couchette

CABINE AVANT PROPRIÉTAIRE
Lit double 2,08 m x 1,54 / 0,64 m
Matelas avec housse amovible
Réservoir eau sous couchette
Coffre de rangement sous couchette
Meuble penderie
2 Panneaux de pont ouvrants avec stores
1 Aérateur sur panneau de pont
Meuble coiffeuse avec miroir et rangements
4 Plafonniers halogène
2 Spots de lecture
Tube fluorescent pour coiffeuse
Plancher en teck rainuré
Equipets de flanc de coque
Vaigrage flanc de coque en tissu clair et teck vernis
Hauteur sous barrot : 1.90 m

**CABINE POINTE AVANT TRANSFORMABLE
(VERSION 2 CAB. AV)**
Lit double 1,98 m x 1,54 / 0,64 m
Matelas avec housse amovible
Réservoir eau sous couchette
Coffre de rangement sous couchette
Meuble penderie
1 Panneau de pont ouvrant avec store
Aérateur sur panneau de pont
3 Plafonniers halogène
2 Spots de lecture
Plancher en teck rainuré
Equipet de flanc de coque
Vaigrage flanc de coque en tissu clair et teck vernis
Hauteur sous barrot : 1.90 m

GB

*1 Mirror
Large hanging locker
Wide cabinet with shelving
Complete engine access
2 110A batteries under berth
Battery switches under companionway siding
Fuel tank underneath berth
Striped teak floorboard on fiberglass hull liner
Shelving along upper hull
Standing headroom : 1,97 m / 6'5"*

**STARBOARD AFT CABIN
(2 AFT CABIN VERSION)**
*Identical to port aft cabin, with the following exceptions :
1 110A battery
No battery switches on companionway siding
Water tank underneath berth*

FORWARD OWNER'S CABIN
*Double berth 2,08 m x 1,54 / 0,64 - 6'8"x5'1/2'
Mattress with removable fabric cover
Freshwater tank under berth
Storage under berth
Hanging locker
2 Opening deck hatches with blinds
1 Deck hatch air vent
Vanity furnishing with mirror and cupboards
4 Halogen overhead lights
2 Reading spotlights
Striped teak floorboards
Fluorescent vanity light
Striped teak floorboards
Side shelving
Light color fabric and varnished teak hull liner
Standing headroom : 1,90m / 6'2"*

**FORWARD TRANSFORMABLE CABIN
(2 FORWARD CABIN VERSION)**
*Double berth 1,98 m x 1,54/0,64 - 6'8"x5'11"/2'
Mattress with removable fabric cover
Freshwater tank under berth
Storage under berth
Hanging locker
1 Opening deck hatch with blind
Deck hatch air vent
3 Halogen overhead lights
2 Reading spotlights
Striped teak floorboards
Side shelving
Light color fabric and varnished teak hull liner
Standing headroom : 1'90m / 6'2"*

D

Spiegel
Großer Hängeschrank
Schrank mit Fächer
Zugang zum Motorraum
2 x 110 Ah Batterien, unter dem Bett
Batterie Hauptschalter
Treibstofftank unter der Liegefäche
Bodenbretter
Schwalbennester
Stehhöhe 1,97 m

**ACHTERKABINE STB.
(2 ACHTERKAB. - VERSION)**
Identisch mit Achterkab. Bb. Jedoch
1 x 110 Ah Batterie
keine Batterie Hauptschalter
Wassertank unter der Liegefäche

**1 VORSCHIFF
(EIGNER-KABINE)**
Doppelbett 2,08 m x 1,54 m/0,64 m
Matrasen, Stoff abnehmbar
Wassertank unter dem Doppelbett
Stauraum unter dem Bett
Hängeschrank
Deckluken mit Rollos
Deckluke mit Belüftung
Schranktisch mit Spiegel und Stauräume und Sitz
Halogen Spotz
Leselampen
Bodenbretter
Neonlicht über Schminktisch
Regal seitlich
Tapezierung mit hellem Stoff
Stehhöhe 1,90 m

2 KABINEN VORNE, UMWENDELBAR
Doppelbett 1,98 m x 1,54 m/0,64 m
Matrasen, Stoff abnehmbar
Wassertank unter dem Bett
Stauraum unter dem Bett
Hängeschrank
Deckluke mit Rollo
Deckluke mit Belüftung
3 Halogen Spots
2 Leselampen
Bodenbretter
Regal seitlich
Tapezierung aus hellem Stoff
Stehhöhe 1,90 m

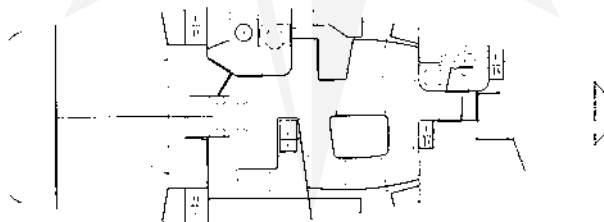
SP

*Espejo
Gran perchero
Amplio armario con estanterías
Acceso completo al motor
2 baterías de 110 A bajo cama
Cortabaterías en fachada bajada
Piso teaca ranurada sobre fondo de casco contramoldeado
Estantería en lateral bajo
Altura máxima : 1,97 m.*

**CABINA POPA ESTRIBOR
(VERSIÓN 2 CABINAS POPA)**
*Idem cabina popa babor con la excepción de :
1 batería de 110 A
No lleva cortabaterías en fachada de bajada*

CABINA PROA PROPIETARIO
*Cama doble 2,08 m. x 1,54/0,64 m.
Colchonetas con fundas amovibles
Depósito agua bajo cama
Cofre estiba bajo cama
Mueble perchero
2 escotillas de cubierta practicables con estor
1 aireador sobre escotilla cubierta
Mueble tocador con espejo y lugar para estiba
4 plafones halógenos
2 focos de lectura
Tubo fluorescente para tocador
Piso en teaca ranurada
Estanterías en lateral casco
Forro lateral casco en tejido claro y teaca barnizada
Altura máxima : 1,90 m.*

**CABINA PROA TRANSFORMABLE
(VERSIÓN 2 CABINAS PROA)**
*Cama doble 1,98 m. x 1,54/0,64 m.
Colchonetas con fundas amovibles
Depósito agua bajo cama
Cofre estiba bajo cama
Mueble perchero
1 escotilla de cubierta practicables con estor
1 aireador sobre escotilla cubierta
3 plafones halógenos
2 focos de lectura
Piso en teaca ranurada
Estanterías en lateral alto
Forro lateral casco en tejido claro y teaca barnizada
Altura máxima : 1,90 m.*



Version 4 cabines
4 cabins version
4 kabinen Version
4 cabinas version

F **CABINE AVANT LATÉRALE TRANSFORMABLE**

2 couchettes superposées :
 . couchette supérieure 1.90 m x 0.65/0.48 m
 . couchette inférieure 1.83 m x 0.61/0.30 m
 Matelas avec housse amovible
 Coffre de rangement sous couchette inférieure
 Meuble penderie avec miroir
 1 Panneau de pont ouvrant avec store
 1 Plafonnier halogène
 2 Spots de lecture
 Plancher en teck rainuré
 Vaigrage en tissu clair sur flanc de coque
 Couchette supérieure rabattable pour transformation lit superposé en banquette
 Rangement de cloisons modulables
 Hauteur sous barrot : 1.90 m

SALLE D'EAU ARRIÈRE
(STANDARD TOUTES VERSIONS)

Meuble moulé en stratifié
 Plan de travail IRO®
 1 Vasque inox
 Portes d'accès dans coursive et cabine AR
 Rangement avec porte miroir au dessus de la vasque
 Robinet mitigeur pour la vasque
 Placard de rangement sous le lavabo et accès aux vannes
 Penderie
 Patère et porte serviette
 Hublot de roof avec rideau
 WC marin avec pompe manuelle
 Eclairage sous passavant et plafonnier
 Plafonnier de douche
 Douche intégrale en polyester avec assise rabattable et rideau de séparation
 Douchette avec mitigeur
 Evacuation douche par pompe électrique
 Hauteur sous barrot : 1'94 m

SALLE D'EAU AVANT
(STANDARD TOUTES VERSIONS)

Porte d'accès dans la cabine avant propriétaire, ou dans la coursive en version 2 cab. AV
 Meuble moulé en stratifié
 Plan de travail IRO®
 Vasque inox polie
 Étagère au dessus de la vasque
 Miroir devant la vasque
 Robinet mitigeur avec douchette
 Placard de rangement sous le lavabo et accès aux vannes
 Patère et porte serviette
 Rangements avec porte au dessus du WC
 WC marin avec pompe manuelle
 Eclairage sous passavant et plafonnier
 Douchette avec mitigeur
 Panneau de pont ouvrant avec store
 Evacuation douche par pompe électrique
 Hauteur sous barrot : 1.88 m

GB **FORWARD TRANSFORMABLE SIDE CABIN**

2 Over/under berths :
 - upper berth 1'90 m x 0,65/0,48 - 6'3"x2'1"11'7"
 - lower berth 1,83 m x 0,61/0,30 - 6'x2'11'
 Mattress with removable fabric cover
 Storage under lower berth
 Hanging locker with mirror
 1 Opening deck hatch with blind
 1 Halogen overhead light
 2 Reading spotlights
 Striped teak floorboards
 Light color fabric hull liner
 Folding upper berth to converts to backrest
 Modular bulkhead storage
 Standing headroom : 1,90 m / 6'3"

AFT WASHROOM
(STANDARD ALL VERSIONS)

Molded fiberglass furnishings
 Countertop IRO®
 1 Stainless steel washbasin
 Access from passageway and aft cabin
 Storage with mirror cover over sink
 Sink mixer tap
 Storage under sink with access to thruhulls
 Hanging locker
 Towel hook and towel ring
 Roof port with blind
 Manual marine toilet
 Side light and overhead light
 Shower overhead light
 Electric shower sump pump
 Standing headroom : 1,94 m / 6'4"

FORWARD WASHROOM
(STANDARD ALL VERSIONS)

Access front forward owner's cabin, or from passageway in 2 forward cabin version
 Molded fiberglass furnishings
 Countertop IRO®
 Polished stainless steel washbasin
 Shelving above sink
 Mirror
 Mixer tap with shower hose
 Storage under sink with access to thruhulls
 Towel hook and towel ring
 Manual marine toilet
 Side light and overhead light
 Shower with mixer tap
 Opening deck hatch with blind
 Electric shower sump pump
 Standing headroom : 1,88m / 6'2"

D **KABINE SEITLICH STB.**

2 Stock bzw. Etagenbetten
 Bett oben 1,90 m x 0,65 m / 0,48 m
 Bett unten 1,83 m x 0,61 m / 0,30 m
 Matrasen, Stoff abnehmbar
 Stauraum unter dem Bett unten
 Hängeschränk mit Spiegel
 Decksluke mit Rollo
 Halogenspot
 Leselampen
 Bodenbretter
 Tapezierung mit hellem Stoff
 Oberes Bett abklappbar zur Rückenlehne
 Fixierung für Zwischenwände der Kabine seitlich
 Stehhöhe 1,90 m

NARZELLE ACHTERN
(ALLE VERSIONEN)

Kunststoffmöbel
 Waschtisch IRO®
 Niro-Waschbecken
 Zugang von Salon und Achterkabine
 Stauraum mit Spiegel über dem Waschbecken
 Duschbatterie mit Duschkopf
 Stauraum unter dem Waschbecken mit Zugang zu den Seeventilen
 Hängeschränk
 Handtuchhalter u. Ring
 Decklücke mit Rollo
 Pump - WC
 2 Lampen
 Duschhalterung
 Elektr. Bilgenpumpe
 Stehhöhe 1,94 m

NARZELLE VORNE
(ALLE VERSIONEN)

Zugang von Vorschiffkabine oder Durchgang bei 2 Vorschiffkab.
 Kunststoffmöbel
 Waschtisch IRO®
 Niro-Waschbecken
 Stauraum über Waschbecken
 Spiegel
 Mischbatterie mit Duschkopf
 Stauraum unter dem Waschbecken mit Zugang zu den Seeventilen
 Handtuchhalter
 Pump-WC
 2 Lampen
 Decksluke mit Rollo
 Elektr. Bilgenpumpe
 Stehhöhe 1,88 m

SP **CABINA PROA LATERAL TRANSFORMABLE**
(VERSIÓN 2 CABINAS PROA)

2 literas superpuestas:
 - litera superior 1,90 m. x 0,65/0,48 m.
 - litera inferior 1,83 m. x 0,61/0,30 m.
 Colchonetas con funda amovible
 Coffre para estiba bajo litera inferior
 Mueble perchero con espejo
 1 escotilla de cubierta practicable con estor
 1 plafón halógeno
 2 focos de lectura
 Piso en teca ranurada
 Forro en tejido claro sobre lateral de casco
 Litera superior abatible para transformarla en asiento
 Estiba de los paneles modulables
 Altura máxima : 1,90 m.

CUARTO DE ASEO POPA
(ESTÁNDAR EN TODAS LAS VERSIONES)

Mueble moldeado estratificado
 Superficie de trabajo IRO®
 1 lavabo inox
 Puertas de acceso al pasillo y cabina popa
 Armario con puerta espejo encima del lavabo
 Grifo monomando para lavabo
 Armario bajo lavabo y acceso a las válvulas
 Perchero
 Colgador y toallero
 Portillo de tambucho con cortina
 WC marino con bomba manual
 Alumbrado bajo pasillo y plafón
 Plafón de ducha
 Ducha integral en poliéster con asiento abatible y cortina de separación
 Grifo de ducha monomando
 Altura máxima: 1,94 m.

CUARTO DE ASEO PROA
(ESTÁNDAR EN TODAS LAS VERSIONES)

Puerta de acceso en la cabina proa propietario o en el pasillo en versión 2 cabinas proa
 Mueble moldeado estratificado
 Superficie de trabajo IRO®
 Lavabo inox pulido
 Estantería encima del lavabo
 Espejo delante del lavabo
 Grifo monomando con ducha
 Armario para estiba bajo lavabo y acceso a las válvulas
 Colgador y toallero
 Armario con puerta encima de WC
 WC marino con bomba manual
 Alumbrado bajo pasillo y plafón
 Grifo de ducha monomando
 Escotilla de cubierta practicable con estor
 Evacuación ducha por bomba eléctrica
 Altura máxima: 1,88 m.

F

MOTEUR

Compartment moteur sous la descente
Isolation phonique complète du compartiment
Aération forcée par ventilateur
Accessibilité au moteur par capot amovible
Arbre d'hélice en inox
Hélice tripale fixe
Filtre décanteur carburant
Filtre à eau de mer
Clapet anti-siphon
Presse-étoupe à lèvres sans entretien
Répartiteur de charge
Vanne quart de tour d'aspiration eau de mer
Moteur fixé sur châssis polyester

DIVERS

Lest traité Epoxy
Manuel d'entretien
L'alimentation d'eau chaude sous pression se fait par tuyaux alimentaires souples renforcés
Toutes les vannes sont en bronze avec boisseau sphérique

OPTIONS PRINCIPALES

Mât enrouleur
Kit étai largable + accastillage
Accastillage de spi + winches de spi
Grément de spi + tangon
Passavants lattés teck
Capote large
Bimini
Coussins de cockpit
Couchette double dans carré
Chargeur 50 AH
Batterie supplémentaire 110AH

Micro-ondes 220v
Winches électriques
Propulseur d'étrave
Chauffage
Climatisation
Peinture de coque bleu
Electronique

GB

ENGINE

*Engine compartment under companionway
Complete soundproof insulation
Engine compartment blower
Engine access by removable cover
Stainless steel propeller shaft
Fixed 3-blade propeller
Fuel / water separator filter
Raw water filter
Anti-siphon valve
Maintenance free stuffing box
Battery charge regulator
Quarter-turn water intake thru-bull
Engine mounted on fiberglass frame*

OTHER

*Epoxy treated keel
Owner's manual
Hot pressure water circuit with flexible reinforced alimentary quality tubing
All thru-hulls bronze ball-type*

MAJOR OPTIONS

*Furling mast
Releasable baby-stay and hardware
Spinnaker hardware and spinnaker winches
Spinnaker rigging and spinnaker pole
Teak strip deck passageway
Wide dodger
Bimini
Cockpit cushions
Double salon berth
50Ah battery charger
Spare 110Ah battery*

*220v microwave oven
Electric winches
Bow thruster
Heating
Air conditioning
Blue hull paint
Electronic instrumentation*

D

MOTORRAUM

Maschine unter dem Niedergangeingebaut
Motorraum komplett schallsoliert
Ventilator
Zugang zum Motor über Inspektionsluken
Propellerwelle aus Niro
3-Blatt Propeller
Dieselfilter
Seewasserfilter
Ventil für Seewasser
Stopfbuchse wartungsfrei
Trenndiode für Batterieladung
Motorenfundament auf GfK Innenschale
Zugang von Salon und Achterkabine

DIVERSES

Kiel mit Epoxi beschichtet
Eignerhandbuch
Kalt u.-Warmwasserversorgung über verstärkte, flexible Kunststoffrohre
Seeventile aus Bronze

EXTRAS

Rollmast
Fliegendes Vorstag mit Beschlägen
Spi-Zubehör, Spi-Decksbeschläge
Spi-Baum
Teakdeck
Sprayhood
Bimini
Cockpitpolster
Doppelbett im Salon
Batterie Ladegerät 50 Ah
Extra batterie 110 Ah

Microwell 220 Volt elektrische Winschen
Bugstrahlruder
Heizung
Klimaanlage
Rumpf blau lackiert
Instrumente

SP

MOTOR

*Compartimiento motor bajo la bajada
Aislamiento fónico completo del compartimiento
Aireación forzada por ventilador
Acceso al motor por capó amovible
Eje de hélice en inoxidable
Hélice tripala fija
Filtro decantador carburante
Filtro agua de mar
Chapeleta anti-sifón
Prensa estopa de labio sin mantenimiento
Repartidor de carga
Válvula cuarto de vuelta aspiración agua de mar
Motor fijo sobre chasis de poliéster*

DIVERSOS

*Quilla tratada epoxy
Manual de mantenimiento
La alimentación de agua caliente a presión se hace por tuberías alimenticias flexibles reforzadas
Todas las válvulas son de bronce con macho esférico*

OPCIONES

*Mástil enrollador
Kit estay largable + herrajes
Herrajes de spi + winches de spi
Jarcia de spi + tangón
Pasillos en teca
Capota ancha
Bimini
Cojines de bañera
Cama doble en el salón
Cargador 50 AH
Batería suplementaria 110 AH*

*Microondas 220 V
Winches eléctricos
Propulsor de roda
Calefacción
Climatización
Pintura de casco azul
Electrónica*

423 894 310 RCS La Roche sur Yon. Le présent document n'est pas contractuel et dans un souci constant d'amélioration de nos modèles, nous nous réservons le droit de les modifier sans préavis. Description technique 10/03. MORGANE communication Les Herbiers
The present document is not contractual and constantly desire to improve our models, we reserve the right to modify them without advance notice.
In unserem ständigen Bestreben zur Verbesserung unserer Modelle, behalten wir, daß dieses Dokument keine Verpflichtung darstellt, und daß wir uns da Rechte vorbehalten zu ändern.
El presente documento no es contractual y con el deseo de mejorar nuestros modelos, nos reservamos el derecho de modificarlos sin previo aviso.