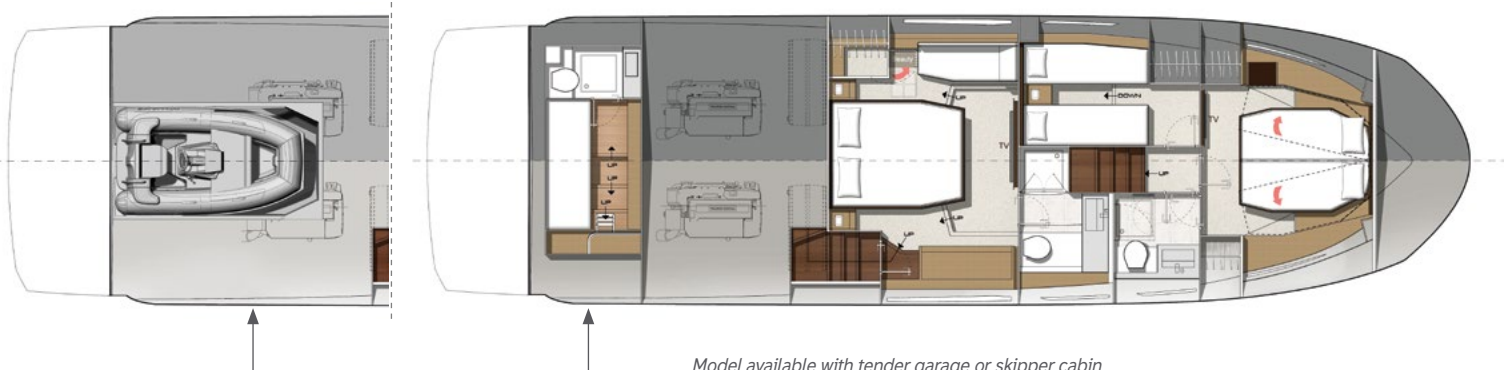




# PRESTIGE 520

Longueur hors tout	52'10"	16,11 m
Bau maxi	14'8"	4,49 m
Tirant d'eau	3'5"	1,05 m
Déplacement léger	34 346 Lbs	15 579 kg
Capacité carburant	343 US gal	1 300L
Capacité eau	168 US gal	636L
Capacité ballon d'eau chaude	16 US gal	60L
Couchages	6 + 1	
Catégorie	B-12 / C-14	
Motorisation	Volvo 2 x IPS 600 - D6 - 440 CV Volvo 2 x IPS 650 - D6 - 480 CV	



## FRANÇAIS / Équipement standard

### Pont

- Ferrure d'étrave inox
- Butée d'ancre
- Guindeau électrique avec télécommande branchée dans le coffre à ancre (24V)
- Commande guindeau au poste de pilotage et au flybridge
- Baie à mouillage avec espace dédié pour les pare-battages
- Taquets en inox (10)
- Mains-courantes en inox
- Liston en inox
- Bain de soleil avant

### Plateforme de bain

- Plateforme de bain en teck
- Douche eau chaude / froide
- Échelle inox encastrée

### Cockpit

- Banquette en L
- Sol en teck
- Escalier de fly avec marches en teck
- Trappe d'accès à la salle des machines sur vérin
- Portillon de sécurité
- Porte latérale
- 2 haut-parleurs Marine
- Barres LED intégrées au plafond du cockpit
- LED de courtoisie

### Flybridge

- Console de pilotage avec commande moteurs et joystick, compas, prise (12V), porte-gobelets et vide-poches
- Banquette de poste de pilotage
- Balcons en inox
- Pare-brise
- Salon
- Table en teck
- Bain de soleil avec dossiers réglables
- Arceau polyester avec emplacements pour antennes et radar
- 2 haut-parleurs
- Meuble bar avec évier et robinet
- LED de courtoisie

### Poste de pilotage intérieur

- Console de pilotage avec commande moteurs et joystick, équipement moteur complet, compas et porte-gobelets
- Banquette de pilotage 2 places
- Essuie-glaces avec réglage intermittent et lave-glace
- Désembuage du pare-brise
- Prises USB
- Avertisseur sonore

### Salon

- Canapé en U
- Table en bois vernis sur pied inox
- Canapé
- Porte latérale à tribord
- Stores pour vitrages latéraux
- Mains courantes gainées en cuir FOGLIZZO
- Plancher Fortezza
- Radio Bluetooth dans le salon
- 2 haut-parleurs

### Cuisine

- Éviers inox
- Mitigeur avec douchette
- Combiné micro-ondes / grill
- 3 plaques de cuisson à induction
- Plan de travail Corian
- Réfrigérateur double tension (178L)
- Congélateur double tension (42L)

- Poubelle
- Tiroirs et armoires de rangement
- Îlot de cuisine avec rangement
- Plancher Fortezza

### Cabine propriétaire

- Accès indépendant via escalier privé
- Lit double (200 cm x 160 cm)
- 2 lampes de lecture
- Tables de nuit avec rangement
- Grande penderie avec étagères
- Meuble de rangement
- Canapé
- Coiffeuse avec miroir
- Fenêtres panoramiques avec stores et hublots ouvrants
- Ensemble moquettes amovibles
- Prise électrique et USB
- Salle d'eau attenante
- Vasque en Corian
- Porte savon et porte brosse à dents
- Douche séparée
- WC électriques à eau douce
- VMC
- Prise électrique
- Hublot ouvrant

### Cabine VIP

- Lit double convertible en 2 lits simples (200 cm x 156 cm)
- 2 lampes de lecture
- Grande penderie avec étagères
- Fenêtres panoramiques avec stores et hublots ouvrants
- Puits de lumière avec panneau ouvrant et store
- Ensemble moquettes amovibles
- Prise électrique et USB
- Salle d'eau attenante avec un accès direct
- Vasque en Corian
- Porte savon et porte brosse à dents
- Douche séparée
- WC électriques à eau douce
- VMC
- Prise électrique
- Hublot ouvrant

### Cabine invités

- 2 lits simples convertibles en lit double (192 cm x 62 cm)
- Lampe de lecture
- Tables de nuit avec rangements
- Grande penderie avec étagères
- Fenêtres panoramiques avec hublots ouvrants
- Ensemble moquettes amovibles
- Prise électrique et USB

### Cabine marin - Option

- Lit simple (200 cm x 70 cm)
- Penderie avec rangements
- Salle de bain séparée avec toilettes, évier et douche
- Réservoir à eaux noires supplémentaire (50L)
- Grande fenêtre avec store sur tableau arrière
- Porte d'accès via le cockpit

### Propulsion

- Joystick de direction pour IPS
- Doubles hélices Nibral IPS
- Direction assistée électronique
- Commandes électroniques moteur à chaque poste de pilotage
- Mode mono levier, régulateur de vitesse, ordinateur de bord et vitesse lente
- Filtre à eau de mer en bronze
- Ventilation forcée pour la salle des machines

### Système électrique

- Parc batteries (24V) - Moteur (100 A/h)
- Parc batteries (24V) - Domestique (280 A/h)
- Interrupteur de couplage batteries

- Ecran tactile pour les niveaux de batterie, les sources de courant, l'éclairage et les niveaux de réservoirs
- Interrupteur de batterie à distance
- Boîtiers de distribution et disjoncteurs centralisés pour les systèmes à courant alternatif et continu
- Prise de quai (220V)
- Chargeur (2 x 40A - 24V)
- Eclairage LED intérieur et extérieur avec variateurs de lumière
- Prises électriques dans chaque cabine, dans la cuisine et le salon

### Système de carburant

- 2 réservoirs à carburant (aluminium) avec valves d'interconnexion (1300L)
- Remplissage du carburant à bâbord et tribord avec soupape croisée
- Vannes d'arrêt à distance dans la descente arrière

### Système d'eau

- Réservoir d'eau douce (636L)
- Chauffe-eau (60L)
- Pompe à eau douce
- Pompe à eaux grises avec décharge automatique
- Réservoir à eaux noires (170L)
- Filtres sur events des réservoirs à eaux noires
- Évacuation à la mer par macérateur pour eaux noires et vidange de pont
- Pompes de cale automatiques avec alarme (3)
- Pompe de cale manuelle

### Systèmes

- Extincteurs automatiques dans la salle des machines avec contrôle à chaque poste de pilotage (Novec 1230)

### Construction

- Coque et varangue en infusion
- Pont infusé avec contre-moule
- Gelcoat isophtalique
- Barrière d'osmose

### Autres équipements

- Manuel propriétaire et utilisateur
- Mallette pour le propriétaire avec manuels